

LEGENDA:

CONFINE COMUNE DI OLGiate COMASCO

CARATTERISTICHE DEL TERRITORIO

- AMBITO URBANIZZATO
- NUCLEI DI IMPIANTO STORICO
- VILLE E PARCHI URBANI
- VERDE SPORTIVO
- AMBITI URBANIZZATI ESTERNI
- VERDE URBANO INTENZIALE

CRITICITA' E VULNERABILITA'

- AMBITI
- ASSI STRADALI
- ZONE DI VULNERABILITA' IDRAULICA

NATURALITA'

- AMBITI BOSCHIVI
- IDROGRAFIA PRINCIPALE

STRATEGICITA'

- PERCORSO CICLO-PEDONALE "EX FERROVIA COMO-VARESE"
- INTERCONNESSIONI NATURALISTICHE
- AMBITI AMBIENTALMENTE SIGNIFICATIVI DI LIVELLO COMUNALE
- CONI VISIVI DI RILEVANZA PAESAGGISTICA

RETE ECOLOGICA PROVINCIALE DI MASSIMA TUTELA

- AMBITO DI BIODIVERSITA' DI 1° LIVELLO
- AMBITO DI BIODIVERSITA' DI 2° LIVELLO
- CORRIDOIO ECOLOGICO DI 1° LIVELLO
- CORRIDOIO ECOLOGICO DI 2° LIVELLO

Città di Olgiate Comasco
(Provincia di Como)



PIANO DI GOVERNO DEL TERRITORIO

DOCUMENTO DI PIANO

FASE RICOGNITIVA - CONOSCITIVA

INDAGINE STORICO - PAESISTICO - AMBIENTALE

Analisi ambientale: *Struttura morfologica e tipologica del paesaggio, naturalità, criticità e vulnerabilità*

A5.1

SCALA: 1: 5.000

Progettazione urbanistica:

Dott. arch. Giuseppe Tettamanti *iscr. albo di Como n° 165-A*
Dott. arch. Giovanna Moretti *iscr. albo di Como n° 1984-A*
con
Dott. arch. Nicola Tettamanti *iscr. albo di Como n° 2254-A*

Edizione **luglio 2013**

Valutazione Ambientale Strategica V.A.S.:

Dott. arch. Giuseppe Tettamanti *iscr. albo di Como n° 165-A*
Dott. arch. Giovanna Moretti *iscr. albo di Como n° 1984-A*
con
Dott. arch. Marco Malinverno *iscr. albo di Como n° 2121-A*

ADOZIONE	
PARERE REGIONE LOMBARDA	
COMPATIBILITA' P.T.C.P.	
OSSERVAZIONI APPROVAZIONE	
Il Sindaco	Il Segretario Comunale

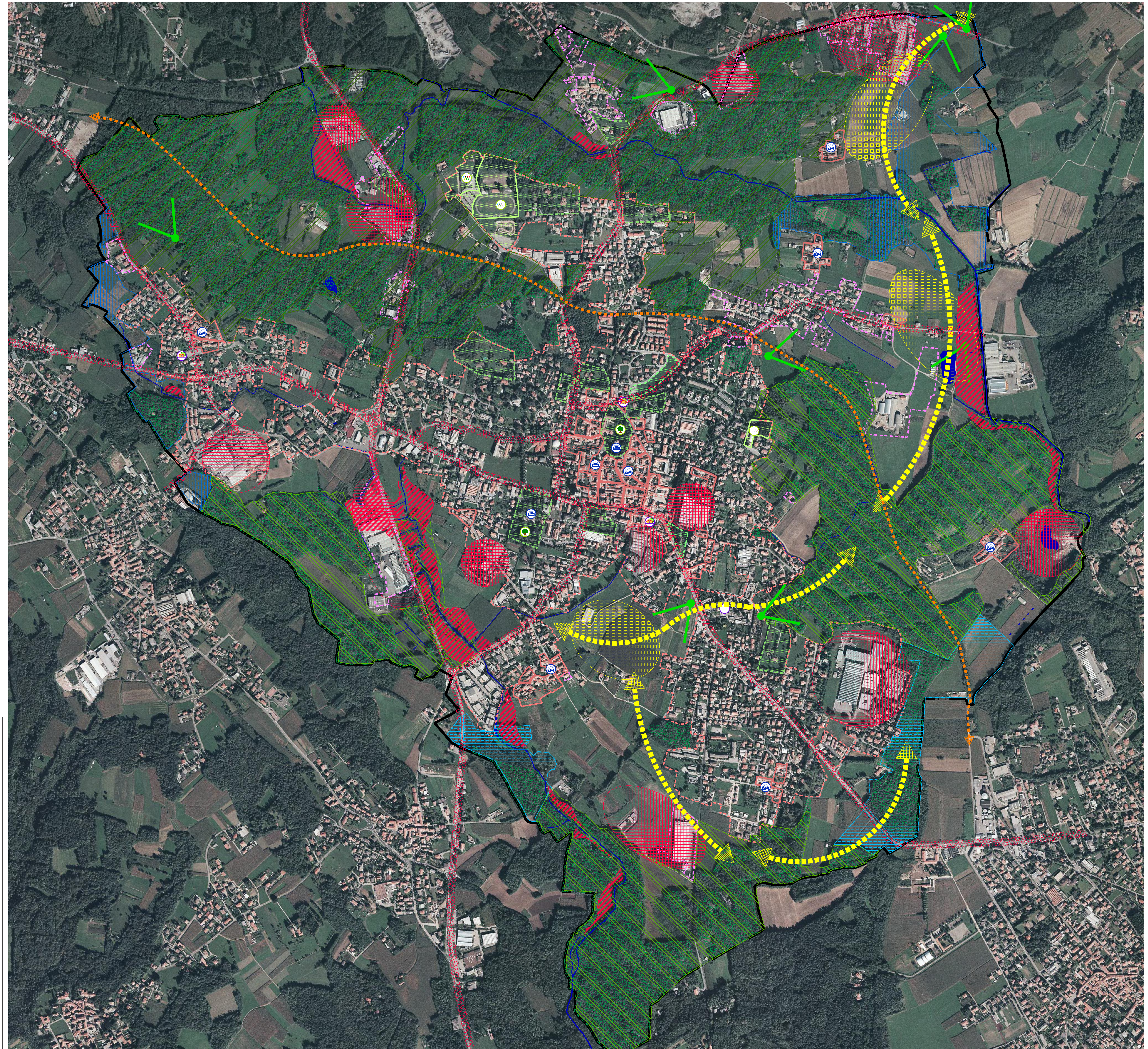


Foto: Google Earth, A5.1